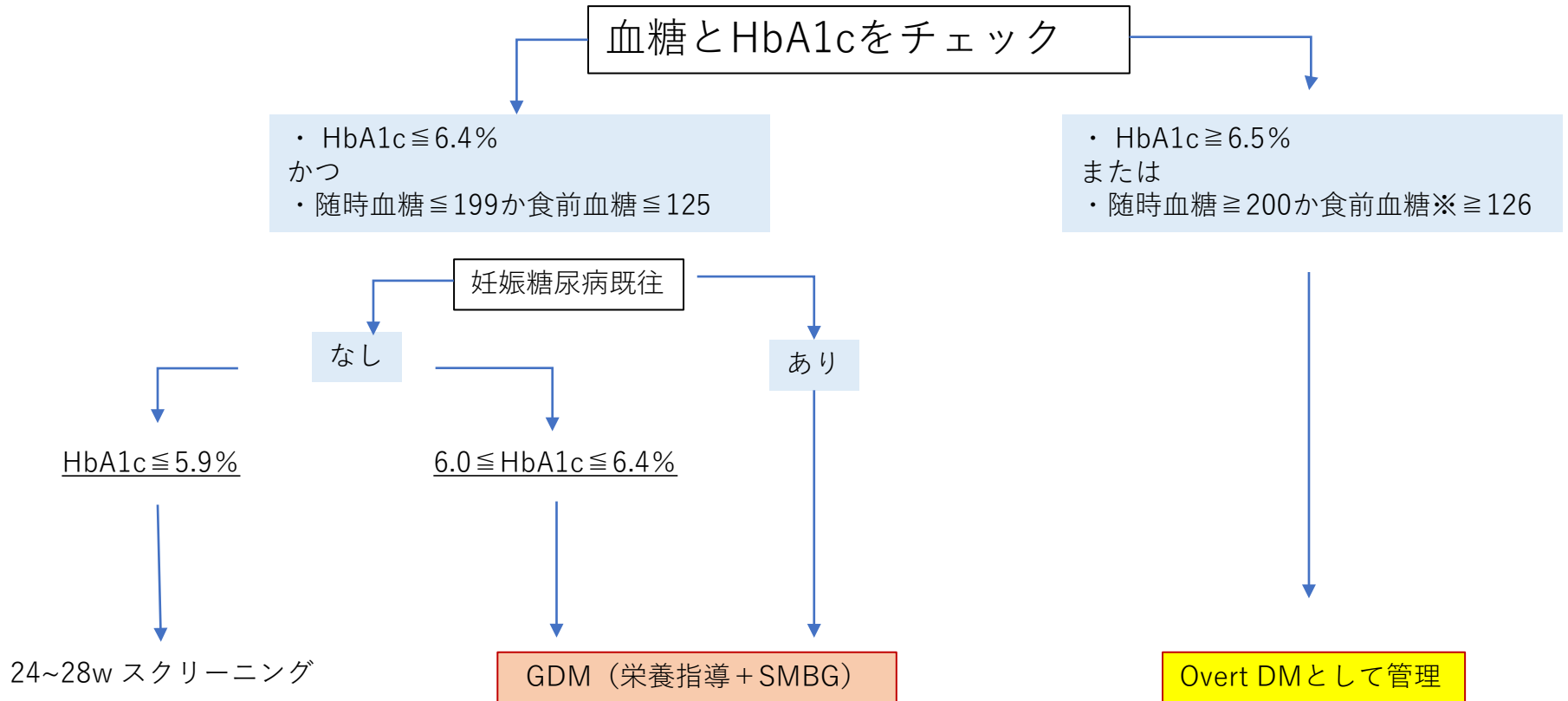


妊娠中の糖代謝異常のスクリーニング ～COVID-19パンデミック対応～

2020/04/10

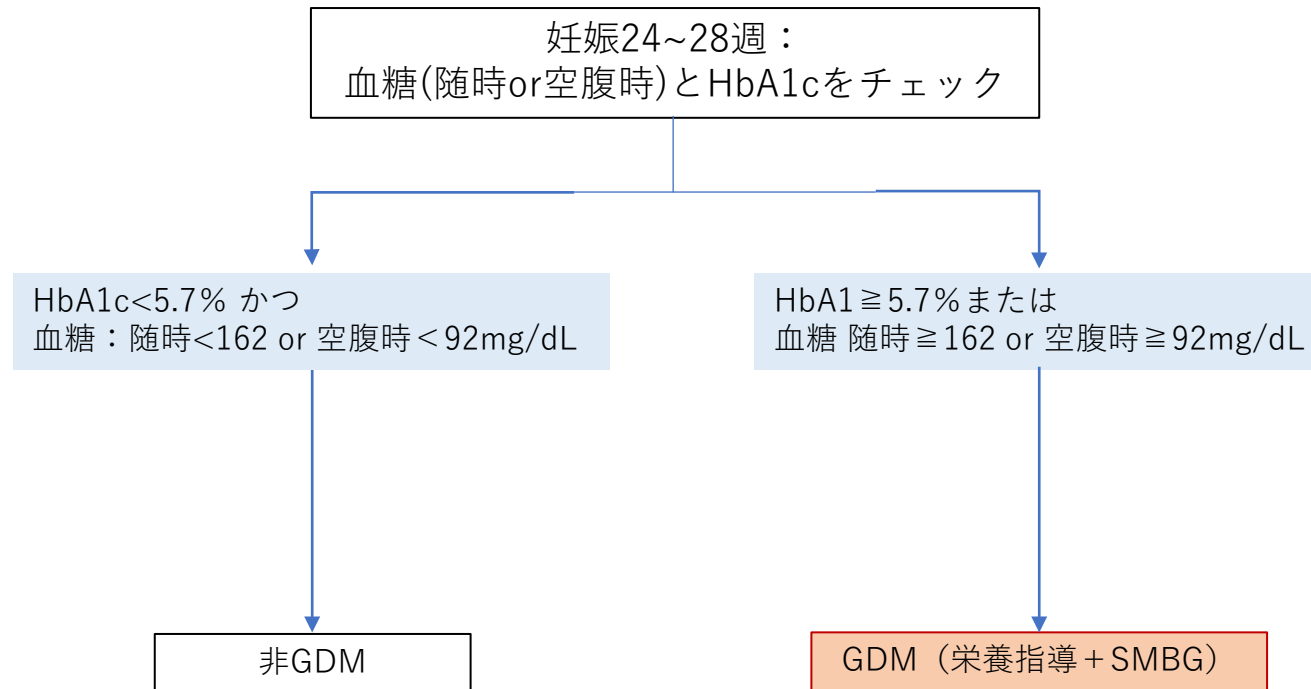
一般社団法人
日本糖尿病・妊娠学会

妊娠初期



※ 食前血糖値：空腹時か食後4時間以上の血糖値

妊娠24～28週



参考文献：

- ・ RCOG (英国) : Guidance for maternal medicine in the evolving COVID-19 pandemic
- ・ CDA, SOGC (カナダ) : Temporary alternative screening strategy for GDM screening during the COVID-19 pandemic
- ・ ADIPS (豪州) : Diagnostic testing for GDM during the COVID 19 pandemic: Antenatal and postnatal testing advice

産後の血糖の正常化の確認について

□ 産後1か月検診：随時血糖とHbA1cチェック

- ① 随時血糖200以上かHbA1c6.5%以上はDMとして対応する。
- ② HbA1c5.7～6.4%かつ妊娠前BMI \geq 25の場合、
→半年後に75gGTT、またはHbA1c&空腹時血糖をチェックする。
- ③ ①②以外の場合、
→1年後に75gGTT、またはHbA1c&空腹時血糖をチェックする。

②および③は、郵便や電話、メールなどでリマインドする。

挙児希望がある場合には、より確実にフォローアップできるシステムを提案する。

□ 産後1か月検診 必ずGDMの産後フォローアップのリーフレットを配布する。

- ✓ 妊娠糖尿病～退院時～ [平成28-30年度 日本医療研究開発機構委託研究費 女性の健康の包括的支援実用化研究事業 (研究開発代表者 平松祐司)で作成]

<https://www.ncchd.go.jp/hospital/about/section/perinatal/bosei/bosei-leaf08.pdf>

- ✓ 妊娠中に「血糖値が高い」といわれた方へ

<https://www.ncchd.go.jp/hospital/about/section/perinatal/bosei/bosei-leaf01.pdf>

配布リーフレット（妊娠糖尿病関連）

妊娠糖尿病 Q&A

<https://www.ncchd.go.jp/hospital/about/section/perinatal/bosei/bosei-leaf04.pdf>

インスリン注射を始めましょう

<https://www.ncchd.go.jp/hospital/about/section/perinatal/bosei/bosei-leaf05.pdf>

スマイルガイド食事編

<https://www.ncchd.go.jp/hospital/about/section/perinatal/bosei/bosei-leaf06.pdf>

妊娠糖尿病～退院時～

<https://www.ncchd.go.jp/hospital/about/section/perinatal/bosei/bosei-leaf08.pdf>

妊娠糖尿病～ご出産おめでとうございます～

<https://www.ncchd.go.jp/hospital/about/section/perinatal/bosei/bosei-leaf07.pdf>

一括ダウンロード用

<https://www.ncchd.go.jp/hospital/about/section/perinatal/bosei/bosei-leaf09.pdf>

[平成28-30年度 日本医療研究開発機構委託研究費 女性の健康の包括的支援実用化研究事業
(研究開発代表者 平松祐司)で作成]

妊娠中に血糖が高いと言われた方へ

<https://www.ncchd.go.jp/hospital/about/section/perinatal/bosei/>

[平成23年度 厚生労働科学研究費補助金 循環器疾患・糖尿病等生活習慣病対策総合研究事業
(研究代表者 北川道弘)で作成]